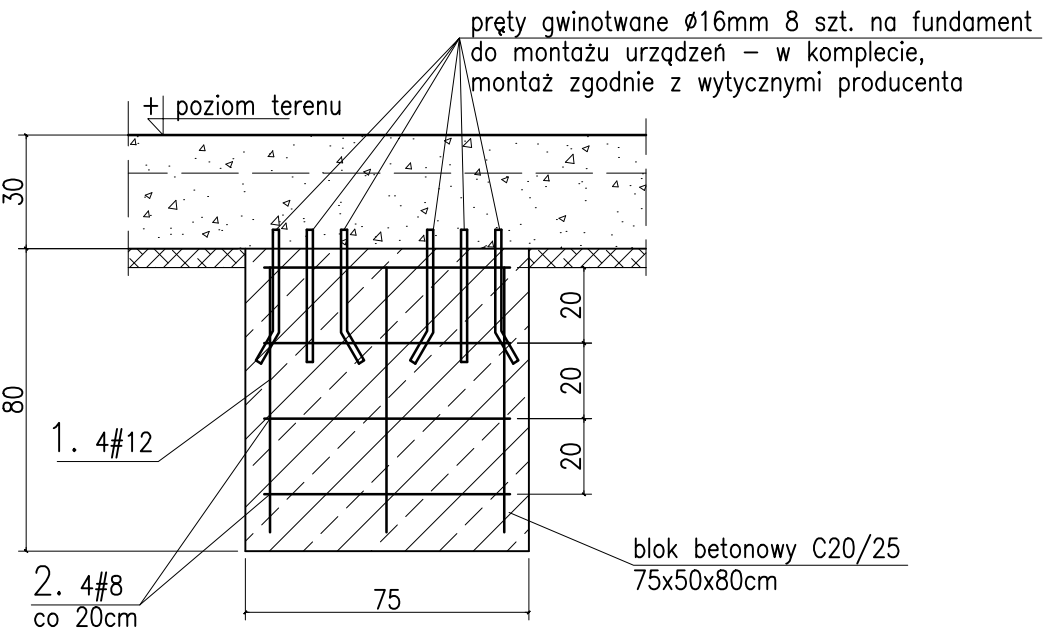


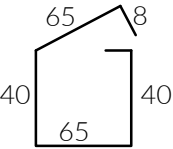
- SPOSÓB MONTAŻU
1. Przygotować szablon z kotwami montażowymi z prętów gwintowanych  $\varnothing 16\text{mm}$  – dostarczone przez producetę.
  2. Wykonać wykop fundamentu.
  3. Włożyć zbrojenie w wykop i ustabilizować, aby sie nie przemieściło w czasie betonowania.
  4. Zalać fundament betonem do wysokości 30 cm poniżej proj. terenu.
  5. Po stwardnieniu betonu należy zamontować urządzenie.
  6. Urządzenie w czasie montażu należy wypionować.
  7. Zasypać fundament do proj. poziomu terenu.

FUNDAMENT F1  
do wykonania 4 szt.



1. 6#12 L=70cm  
70 cm

2. 4#8 L=226cm

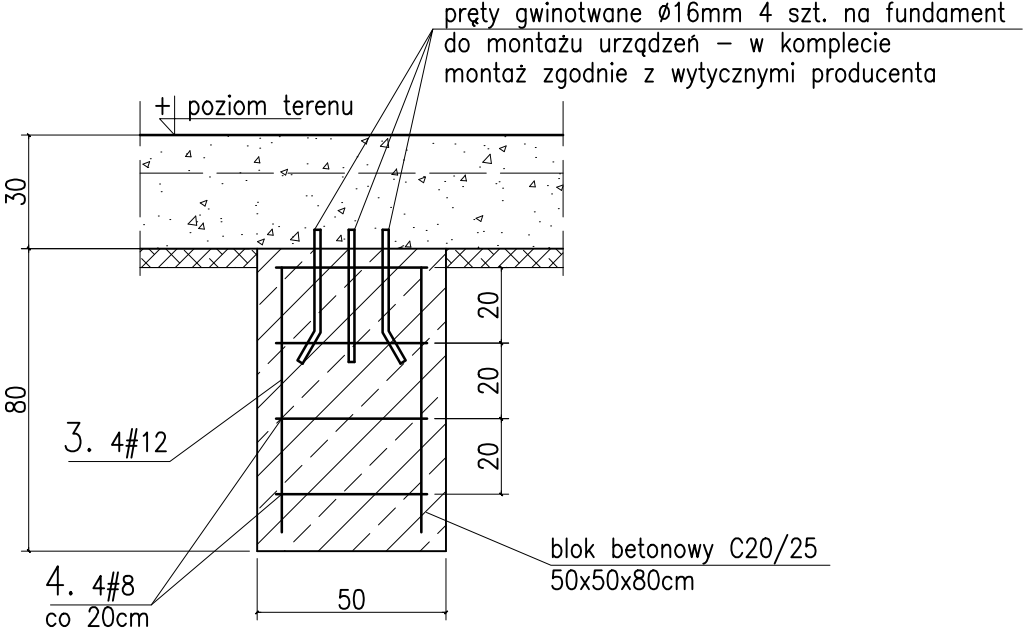


Zestawienie stali zbrojeniowej dla fundamentu F1

Nr pręta	Średnica [mm]	Długość [m]	Ilość [szt.]	Długość łączna [m] Stal B500SP	
				8 mm	12 mm
1	12	0,70	6		4,20
2	8	2,26	4	9,04	
Długość ogólna [m]				9,04	4,20
Masa 1 mb [kg]				0,395	0,888
Masa ogólna [kg]				3,57	3,73
RAZEM [kg]				7,30	

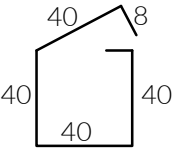
DO WYKONANIA 4 FUNDAMENTY

FUNDAMENT F2  
do wykonania 1 szt.



3. 4#12 L=70cm  
70 cm

4. 4#8 L=176cm



Zestawienie stali zbrojeniowej dla fundamentu F2

Nr pręta	Średnica [mm]	Długość [m]	Ilość [szt.]	Długość łączna [m] Stal B500SP	
				8 mm	12 mm
3	12	0,70	4		2,80
4	8	1,76	4	7,04	
Długość ogólna [m]				7,04	2,80
Masa 1 mb [kg]				0,395	0,888
Masa ogólna [kg]				2,78	2,49
RAZEM [kg]				5,27	

DO WYKONANIA 1 FUNDAMENT

BETON: C20/25  
STAL: B500SP  
OTULINA: 5cm

# STAN PROJEKTOWANY

## SIŁOWNIA

## ZEWNĘTRZNA

## FUNDAMENTY

### UWAGA:

1. Wymiary podano w [cm].
2. Wykonawca zobowiązany jest do wykonania obmiaru przed dokonaniem zamówienia materiału.
3. Wymiary należy sprawdzić w stanie rzeczywistym. Projektant zastrzega że mogą być niewielkie rozbieżności w wymiarach stanu istniejącego.
4. W projekcie przedstawiono rozwiązanie systemowe. W przypadku wyboru innego sytemu montażu rozwiązanie fundamentów należy przedstawić autorowi projektu do akceptacji.

### FUNDAMENTY:

- F1 - 75 x 50 cm
- F2 - 50 x 50 cm

**MODERNIZACJA BOISKA SPORTOWEGO PRZY I LO IM. B. KRZYWOUSTEGO W NAKLE NAD NOTECIĄ**  
ul. Gimnazjalna 3, 89-100 Nakło nad Notecią  
dz. nr 2214 obręb Nakło n. Notecią

**Powiat Nakielski**  
gen. Henryka Dąbrowskiego 54  
89-100 Nakło nad Notecią

**STEELU Sp. z o.o.**  
ul. Jantar 10, 83-050 Bielkówko  
tel: +48 502 600 006,  
e-mail: biuro@steelu.pl

**mgr inż. Łukasz Czaplicki**  
upr. nr POM/0328/PWOK/12  
w spec. konstrukcyjno-budowlanej

**STAN PROJEKTOWANY**  
**SIŁOWNIA ZEWNĘTRZNA**  
**FUNDAMENTY**

DATA	FAZA	BRANŻA	SKALA	FORMAT	NR PROJEKTU
					050/2016